



rurex

KOMPLEKSOWA PRODUKCJA PALET

SZANOWNI PAŃSTWO

Pragnę zachęcić Państwa do zapoznania się z ofertą firmy RUREX prężnie działającej na polskim rynku od 1997 roku, która specjalizuje się w zakresie produkcji palet typu Düsseldorf.

Wysoki standard produkcji jak i zaawansowana technologia pozwala na spełnienie wymagań klientów, a także na zdeklarowanie gotowości podjęcia działań, mających na celu utrzymanie odpowiedniej jakości naszych palet.

Nowoczesny kompleks technologiczny na terenie naszego zakładu w Mikstacie i tartaku w Grabowie nad Prosną pozwala nam iść naprzeciw zapotrzebowaniu klienta, sprostać jego oczekiwaniom jak i dostosowywać się do zmian.

Nasza firma dysponuje także własną szeroką flotą pojazdów, posiadamy licencje na przewozy krajowe jak i zagraniczne, dzięki czemu możemy zagwarantować szybkość i bezpieczną dostawę do odbiorcy na terenie całej Europy.

Prezentowany katalog przedstawia tylko zakres naszych możliwości produkcyjnych. Współpracujemy ponadto z wieloma partnerami z branży na terenie kraju jak i Unii Europejskiej, co gwarantuje wykonanie powierzonych nam zadań według najwyższych standardów rynkowych.

NASZĄ DEWIZĄ JEST SATYSFAKCJA KLIENTA!

Zdzisław Mazurkiewicz

Dyrektor Zdzisław Mazurkiewicz

SPIS TREŚCI

- 2 Wstęp
- 3 Kompleksowa produkcja palet typu Dusseldorf
- 4 Produkcja wsporników metalowych i plastikowych
- 5 Linia do produkcji rur stalowych ze zgrzewarkami tranzystorowo-indukcyjnymi
- 6 Tartak w Garbowie nad Prosną
- 7 Własne zaplecze transportowe

KOMPLEKSOWA PRODUKCJA PALET TYPU DUSSELDORF

Pragnę zaprezentować Państwu finalny produkt naszej firmy którym jest paleta typu DHP o wymiarach 600x800. chwalebna przez przedsiębiorców ze względu na swoją funkcjonalność i przystępną cenę stała się głównym narzędziem w tańczeniu dostaw. Ze względu na swój mały lecz jak wygodny rozmiar szczególnie popularna w mniejszych powierzchniowo magazynach gdzie liczny się każdy centymetr ale ceniona również przez większe korporacje.

SPECYFIKACJA OGÓLNA

DŁUGOŚĆ: 800 MM

SZEROKOŚĆ: 600 MM

WAGA: 12,5 KG

ŁADOWNOŚĆ: 500 KG



SPECYFIKACJA ELEMENTÓW DREWNIANYCH

ILOŚĆ SZTUK	ELEMENTY PALETY	DŁUGOŚĆ [MM]	SZEROKOŚĆ [MM]	WYSOKOŚĆ [MM]
7	DESKA GÓRNA	600	80	20
2	DESKA POPRZECZNA	800	100	20
1	DESKA ŚRODKOWA	800	80	20
3	DESKA DOLNA	600	100	20



SPECYFIKACJA ELEMENTÓW METALOWYCH I PLASTIKOWYCH

ILOŚĆ SZTUK	ELEMENTY PALETY	WYMIARY [MM]
6	WSPORNIK METALOWY U-PROFIL	78 x 98 x 60
3	WSPORNIK PLASTIKOWY	80 x 98
3	NIT DŁUGI	10 x 165
6	NIT ŚREDNI	10 x 50
12	NIT KRÓTKI	10 x 30
42	GWÓŹDŹ	4,2 x 38

PRODUKCJA WSPORNIKÓW METALOWYCH I PLASTIKOWYCH

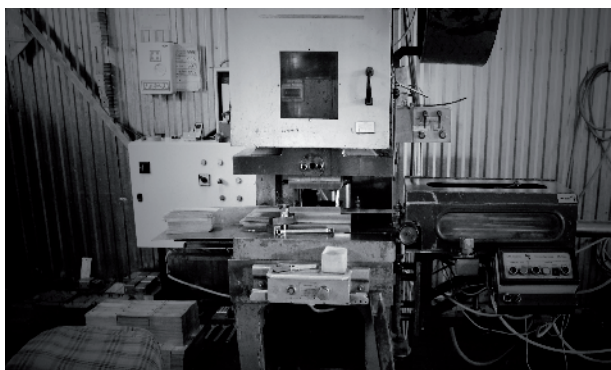
1



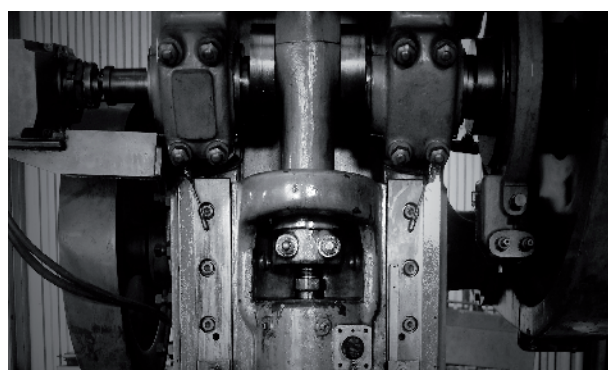
2



3



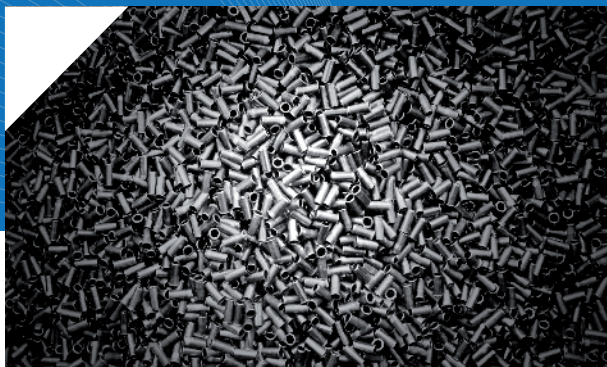
4



- 1 WSPORNIKI METALOWE
- 2 MASZYNA DO PRODUKCJI WSPORNIKÓW PLASTIKOWYCH
- 3 MASZYNA DO PRODUKCJI WSPORNIKÓW METALOWYCH
- 4 PRODUKCJA WSPORNIKÓW METALOWYCH

LINIA DO PRODUKCJI RUR STALOWYCH ZE ZGRZEWARKĄ TRANZYSTOROWO-INDUKCYJNĄ

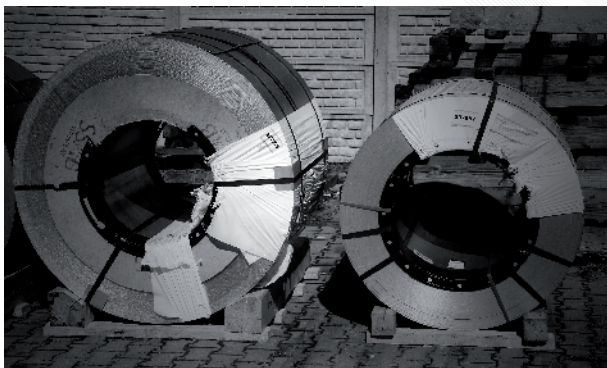
1



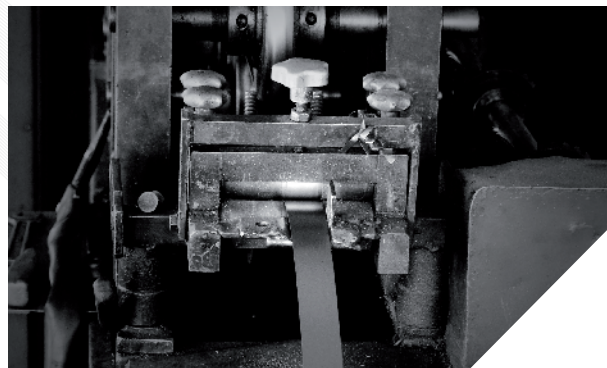
2



3



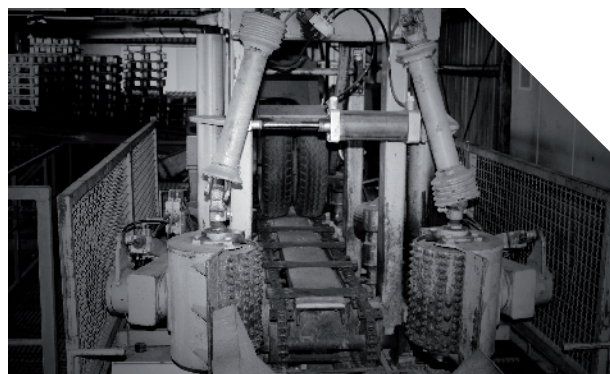
4



- 1 NITY STALOWE
- 2 RURY STALOWE
- 3 BLACHA W KRĘGACH
- 4 PROFILARKA WALCOWA DO RUR

TARTAK W GRABOWIE NAD PROSNĄ

Cały proces montażu palet, począwszy od przywozu surowca drzewnego z lasu po załadowanie już gotowego towaru na samochód, odbywa się na tartaku w Grabowie n. Prosną. Dzięki ciągłym inwestycjom, jest on wyposażony w najnowocześniejsze maszyny i linie produkcyjne do cięcia i obróbki drewna, a nasza firma stała się samowystarczalna również w zakresie elementów drewnianych.



1

2



3

FREZOTRAK 1
TRAK PIONOWY 2
TRAK PIONOWY 3

WŁASNE ZAPLECZE TRANSPORTOWE



Bazujemy na zamówieniach z kilkunastodniowym wyprzedzeniem ale często zdarzają się sytuacje nagłe, gdy klient potrzebuje paletę natychmiast i to również nie stanowi dla nas problemu ponieważ jesteśmy także firmą spedycyjno-transportową. Posiadamy zestawy, naczepy typu mega, jak i zwykłe plandeki.

Dzięki własnym pojazdom, jesteśmy w stanie dostarczyć palety prawie do każdego zakątka w Europie a każde zamówienie realizować szybko i rzetelnie.

DZIĘKUJEMY ZA ZAPOZNANIE SIĘ Z NASZĄ OFERTĄ.

Zapraszamy do współpracy wierząc, że będzie ona owocna i korzystna zarówno dla Państwa jak i dla nas. W razie jakichkolwiek pytań lub wątpliwości prosimy o kontakt.



rurex

PPHU RUREX ZDZISŁAW MAZURKIEWICZ
UL. KALISKA 11 C, 63-510 MIKSTAT

TEL.: +48 62 731 06 65, FAX: +48 62 731 06 65
MOBILE: +48 601 58 67 04 (DEUTSCH), MOBILE: +48 607 76 90 08 (ENGLISH)

E-MAIL: BIURO@PPHU-RUREX.PL, WEB: WWW.PPHU-RUREX.PL